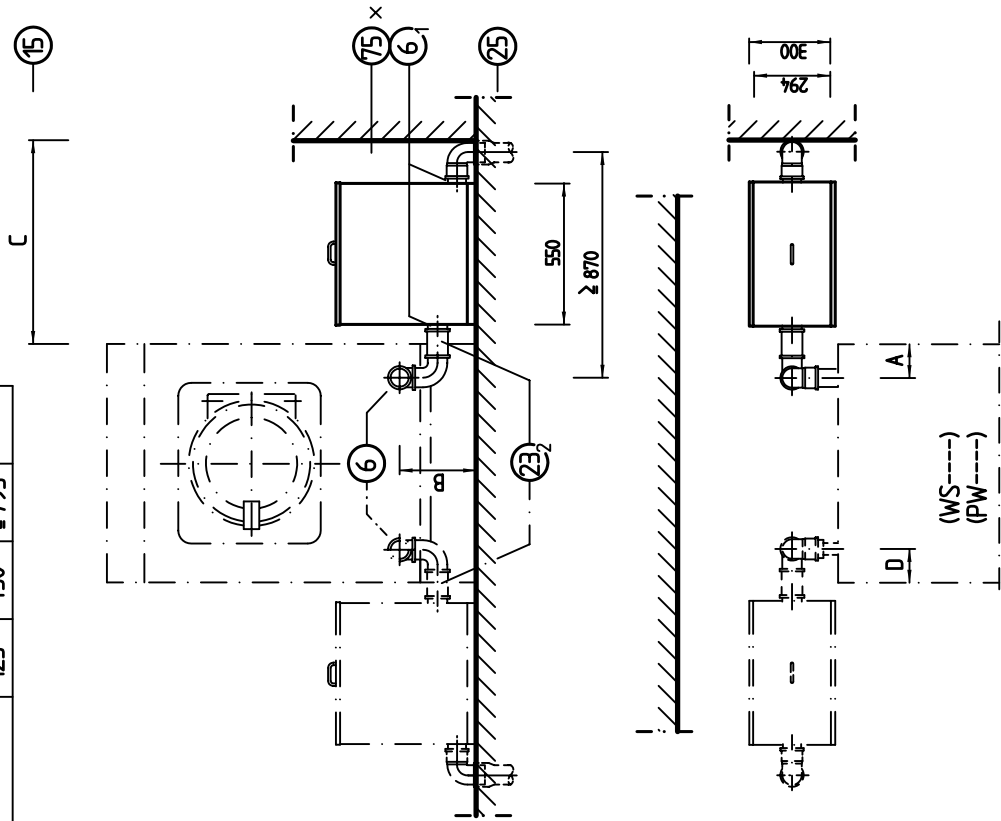


	A	B	C	D	A	B	C	D
WS5071/5073 (AV)	---	385	≥ 745	186	PW 811/413	86	≥ 780	---
WS5071/5073 MOP	120	405	≥ 810	---	PW 814/418/818	109	≥ 760	---
WS5080/5101/5141	x1	110	≥ 810	---				
WS5191	x1	130	≥ 790	---				
WS5240/5320, PW6241/6321		300	≥ 690	---				
WS6071/6073 (AV)	---	385	745	186				
PW 6101/6131	100	310	≥ 820	---				
PW 6161/6201	125	430	≥ 795	---				



X - Installation, links oder rechts
 Installatie, links of rechts
 Installation, à gauche ou à droite
 Installazione, della o destra
 Installation, left or right
 Instalación, a la izquierda o a la derecha
 Instalação, esquerda ou direita
 Σύνδεση, αριστερά ή δεξιά
 Installation, venstre eller højre
 Asemnus, vasemmalte tai oikealle
 Montering, til venstre eller højre
 Installation, vänster eller höger

X 1 - notwendig
 noodzakelijk
 sont nécessaires
 necessario
 necessary
 se precisano
 necessario
 αναγκαίος
 nødvendig
 välttämåttig
 nødvendig
 erfordras

05	PW 413/418 hinzu	22.17
04	PW 811/814/818 hinzu	11.05
	PW 6101/6131/6161/6201 hinz.	
	Ab Masch.-Nr.	
	Datum	


NL	Puisfilterkast / Installatieketting	P	Caixa do filtro / Plano de Instalação
F	Filter à peluches / Plan d'installation	GR	Κιβώτιο με φίλτρο συγκέντρωσης χυονιδιών / Σχέδιο τοποθέτησης
I	Cassetto filtro / Planta di installazione	DK	Frugkasse / Installationsplan
GB	Fluff filter box / Installation plan	FN	Νεκαστικόφίλο / Αεραμυστική
E	Recipiente rectangular de filtros de pelusas auxiliares / Plano de instalação	N	Loflierkasse / Installationsplan
		S	Luohtähta / Installationsplan

PROFESSIONAL
 GÜTERSLOH
 PLANUNG

Installationsplan
 Flusenfilterkasten
 FFK01

M.-Nr.: 4737082
 And.-stand: 05
 Seite 1 / 2
 Datum: 10.01.2006
 Name: GÜ
 Ersatz für: 01122005

D		N		F	
6	MS/PW --- • DN70 WS 5071/5073/6071/6073 (AV) -DN 50 FRK01 = 2x075 (→ / ←)	Ανορθωτή	Record de vibração	Βαθμολογία di scarico	
6.1		Ir-/Ανορθωτή	Recordes arrivés/ sortie	Tubo	
6.5		Μέγιστο μήκος Hοοτ bij de levering (opgebouwd of bijgevoegd) Μέγιστο μήκος Hοοt bij de levering (opgebouwd of bijgevoegd)	Μέγιστο μήκος Hοοt bij de levering (opgebouwd of bijgevoegd)	Distanza minima Distanza minima	
23.2		Μέγιστο μήκος Hοοt bij de levering (opgebouwd of bijgevoegd) Μέγιστο μήκος Hοοt bij de levering (opgebouwd of bijgevoegd)	Μέγιστο μήκος Hοοt bij de levering (opgebouwd of bijgevoegd)	Libre (monté ou séparé) Libre (monté ou séparé)	
25		Μέγιστο μήκος Hοοt bij de levering (opgebouwd of bijgevoegd) Μέγιστο μήκος Hοοt bij de levering (opgebouwd of bijgevoegd)	Μέγιστο μήκος Hοοt bij de levering (opgebouwd of bijgevoegd)	A effectuer par l'utilisateur A effectuer par l'utilisateur	
43	(WS5071/5073 - /5080/590V/51kV/599V/6071/6073 EW 6001-6209	Ανορθωτή Stalen sokkel of betonsokkel	Υπόλοιπο από το Socle en métal ou socle en béton	Tubo di scarico Zoccolo in acciaio o zoccolo in calcestruzzo	
75	WS --- • DN70 WS 5071/5073/6071/6073 (AV) -DN 50 FRK01 = 2x075 (→ / ←)	Φίλτρο νερού Filtros de agua	Ποσοστά Porcentajes	Ποσοστά Porcentajes	
6.1		Tubo	Tubo	Tubo	
6.5		Μέγιστο μήκος Hοοt bij de levering (opgebouwd of bijgevoegd) Μέγιστο μήκος Hοοt bij de levering (opgebouwd of bijgevoegd)	Μέγιστο μήκος Hοοt bij de levering (opgebouwd of bijgevoegd)	Μέγιστο μήκος Hοοt bij de levering (opgebouwd of bijgevoegd)	
23.2		Μέγιστο μήκος Hοοt bij de levering (opgebouwd of bijgevoegd) Μέγιστο μήκος Hοοt bij de levering (opgebouwd of bijgevoegd)	Μέγιστο μήκος Hοοt bij de levering (opgebouwd of bijgevoegd)	Μέγιστο μήκος Hοοt bij de levering (opgebouwd of bijgevoegd)	
25		Μέγιστο μήκος Hοοt bij de levering (opgebouwd of bijgevoegd) Μέγιστο μήκος Hοοt bij de levering (opgebouwd of bijgevoegd)	Μέγιστο μήκος Hοοt bij de levering (opgebouwd of bijgevoegd)	Μέγιστο μήκος Hοοt bij de levering (opgebouwd of bijgevoegd)	
43	(WS5071/5073 - /5080/590V/51kV/599V/6071/6073 FRK01 = 70L -9	Φίλτρο νερού Filtros de agua	Ποσοστά Porcentajes	Ποσοστά Porcentajes	
75	WS --- • DN70 WS 5071/5073/6071/6073 (AV) -DN 50 FRK01 = 2x075 (→ / ←)	Φίλτρο νερού Filtros de agua	Ποσοστά Porcentajes	Ποσοστά Porcentajes	
6		Βαθμολογία di scarico	Βαθμολογία di scarico	Βαθμολογία di scarico	
6.1		Tubo	Tubo	Tubo	
6.5		Μέγιστο μήκος Hοοt bij de levering (opgebouwd of bijgevoegd) Μέγιστο μήκος Hοοt bij de levering (opgebouwd of bijgevoegd)	Μέγιστο μήκος Hοοt bij de levering (opgebouwd of bijgevoegd)	Μέγιστο μήκος Hοοt bij de levering (opgebouwd of bijgevoegd)	
23.2		Μέγιστο μήκος Hοοt bij de levering (opgebouwd of bijgevoegd) Μέγιστο μήκος Hοοt bij de levering (opgebouwd of bijgevoegd)	Μέγιστο μήκος Hοοt bij de levering (opgebouwd of bijgevoegd)	Μέγιστο μήκος Hοοt bij de levering (opgebouwd of bijgevoegd)	
25		Μέγιστο μήκος Hοοt bij de levering (opgebouwd of bijgevoegd) Μέγιστο μήκος Hοοt bij de levering (opgebouwd of bijgevoegd)	Μέγιστο μήκος Hοοt bij de levering (opgebouwd of bijgevoegd)	Μέγιστο μήκος Hοοt bij de levering (opgebouwd of bijgevoegd)	
43	(WS5071/5073 - /5080/590V/51kV/599V/6071/6073 FRK01 = 70L -9	Φίλτρο νερού Filtros de agua	Ποσοστά Porcentajes	Ποσοστά Porcentajes	
75	WS --- • DN70 WS 5071/5073/6071/6073 (AV) -DN 50 FRK01 = 2x075 (→ / ←)	Φίλτρο νερού Filtros de agua	Ποσοστά Porcentajes	Ποσοστά Porcentajes	
6		Βαθμολογία di scarico	Βαθμολογία di scarico	Βαθμολογία di scarico	
6.1		Tubo	Tubo	Tubo	
6.5		Μέγιστο μήκος Hοοt bij de levering (opgebouwd of bijgevoegd) Μέγιστο μήκος Hοοt bij de levering (opgebouwd of bijgevoegd)	Μέγιστο μήκος Hοοt bij de levering (opgebouwd of bijgevoegd)	Μέγιστο μήκος Hοοt bij de levering (opgebouwd of bijgevoegd)	
23.2		Μέγιστο μήκος Hοοt bij de levering (opgebouwd of bijgevoegd) Μέγιστο μήκος Hοοt bij de levering (opgebouwd of bijgevoegd)	Μέγιστο μήκος Hοοt bij de levering (opgebouwd of bijgevoegd)	Μέγιστο μήκος Hοοt bij de levering (opgebouwd of bijgevoegd)	
25		Μέγιστο μήκος Hοοt bij de levering (opgebouwd of bijgevoegd) Μέγιστο μήκος Hοοt bij de levering (opgebouwd of bijgevoegd)	Μέγιστο μήκος Hοοt bij de levering (opgebouwd of bijgevoegd)	Μέγιστο μήκος Hοοt bij de levering (opgebouwd of bijgevoegd)	
43	(WS5071/5073 - /5080/590V/51kV/599V/6071/6073 FRK01 = 70L -9	Φίλτρο νερού Filtros de agua	Ποσοστά Porcentajes	Ποσοστά Porcentajes	
75	WS --- • DN70 WS 5071/5073/6071/6073 (AV) -DN 50 FRK01 = 2x075 (→ / ←)	Φίλτρο νερού Filtros de agua	Ποσοστά Porcentajes	Ποσοστά Porcentajes	



MIELE
PROFESSIONAL
GÜTERSLOH
PLANNING

Installationsplan

Flusenfilterkasten

FFK01

M- N°:	4737082
Avd- stand:	05

Seite 2 / 2	
Datum:	10.01.2006
Name:	Gö
Ersatz für:	01.12.2005