

Installation Plan
Tumble dryer

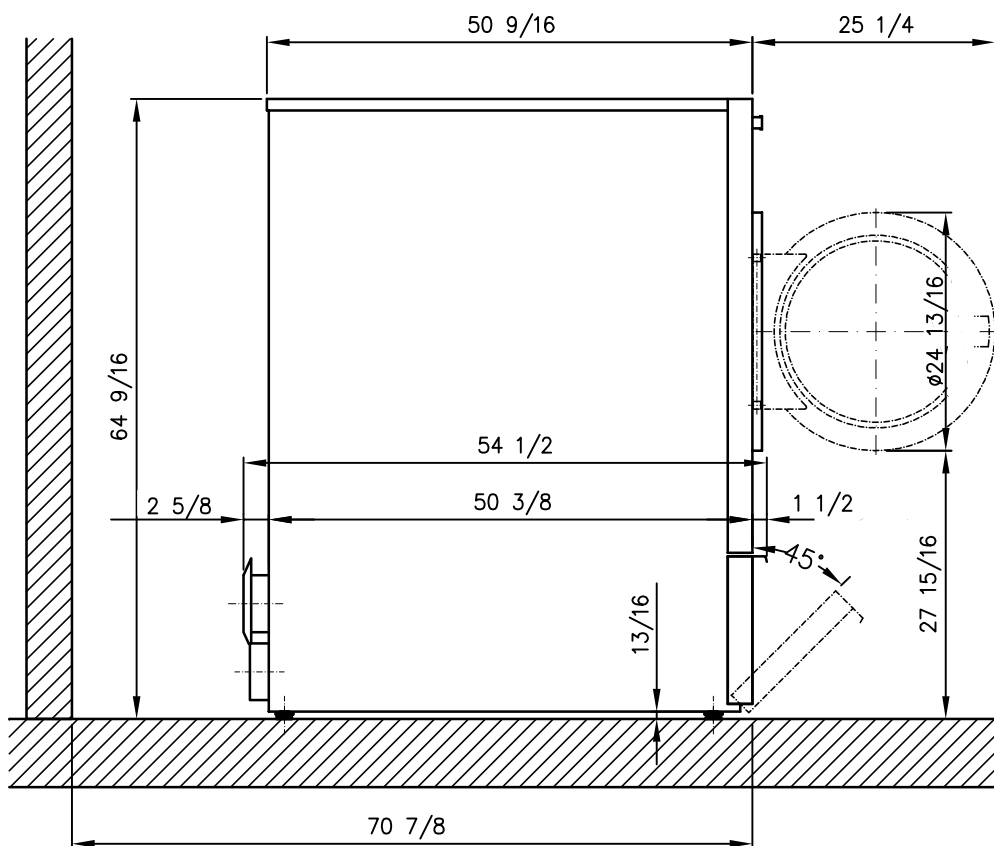
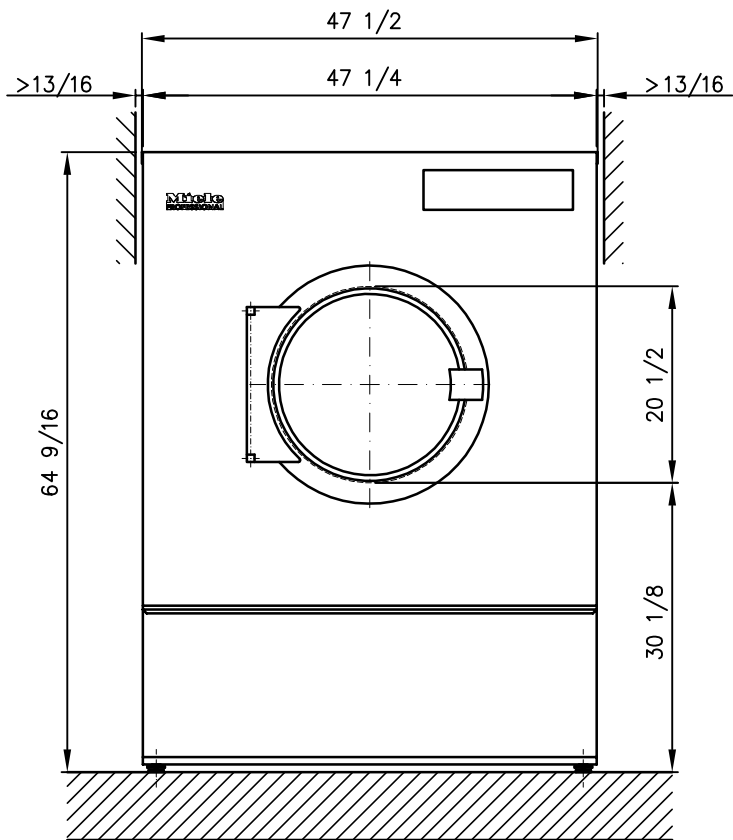
Plan d'installation
Sèche-linge



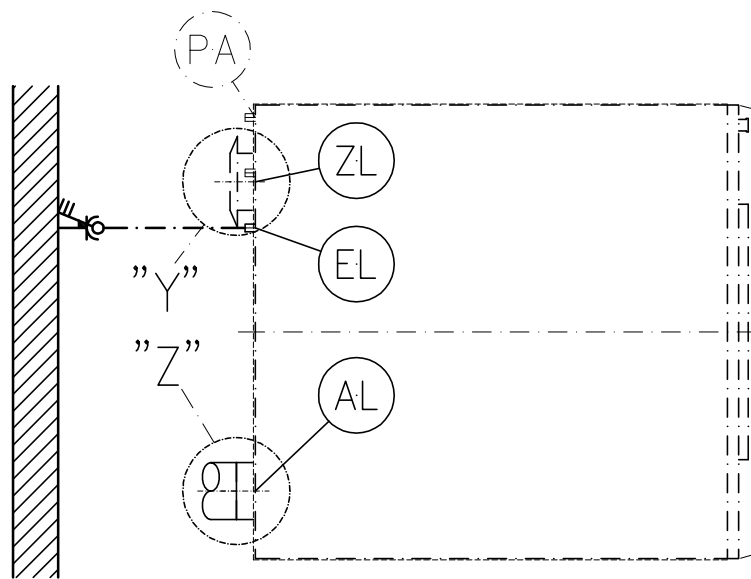
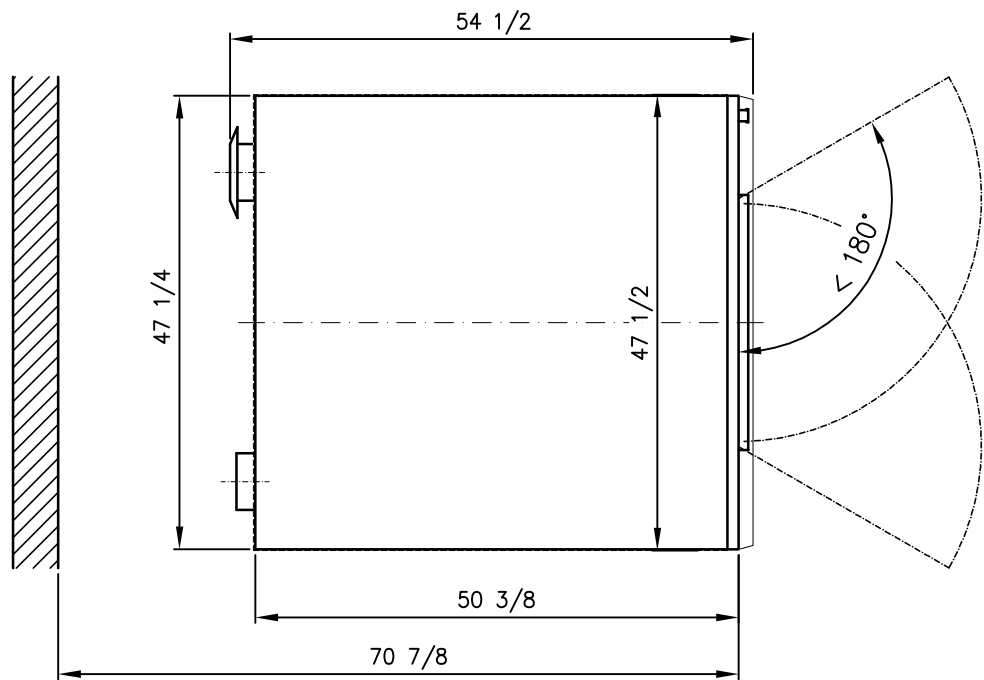
PT 8807 EL (Electric)
PT 8807 EL (Électrique)

en, fr - CA

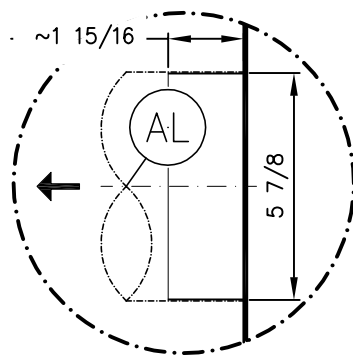
PW 8807 EL (measurements in inches / mesures en pouces)



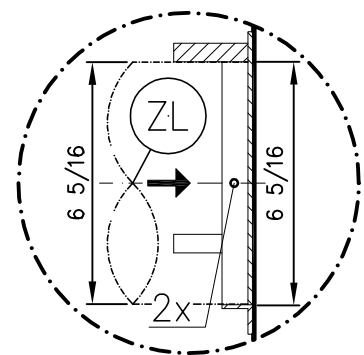
PW 8807 EL (measurements in inches / mesures en pouces)



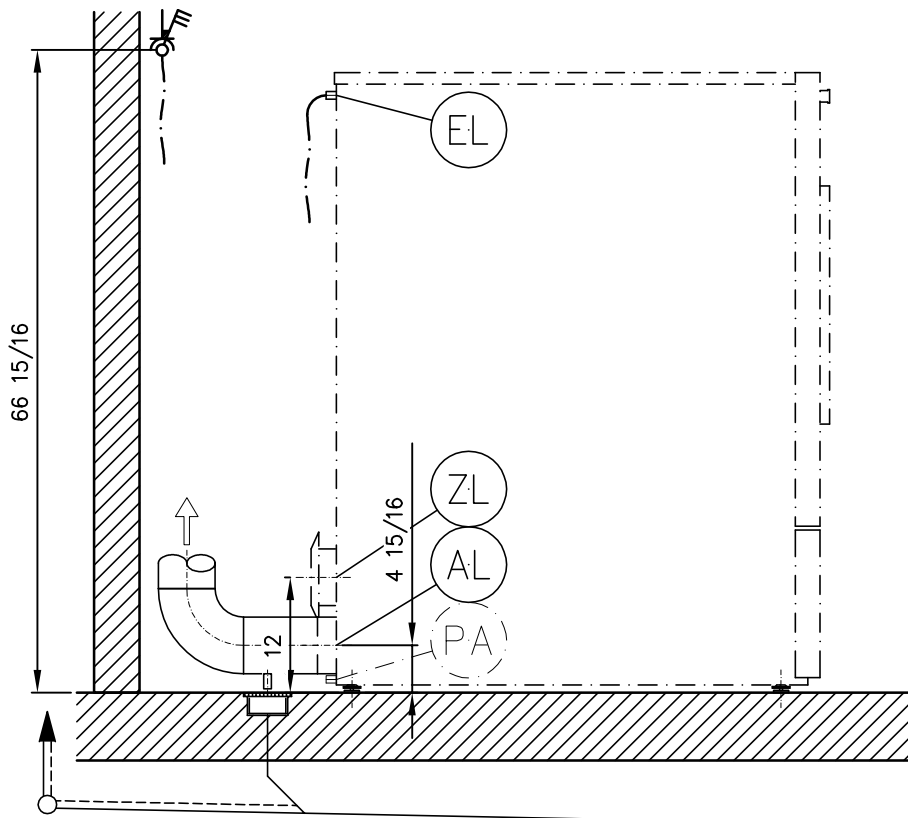
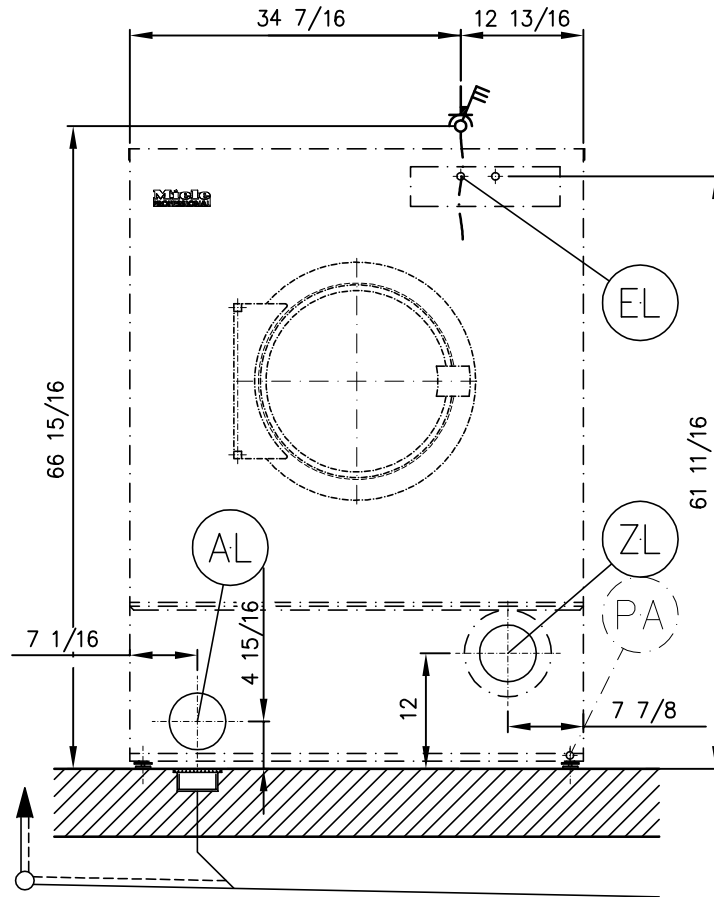
"Z"



"Y"

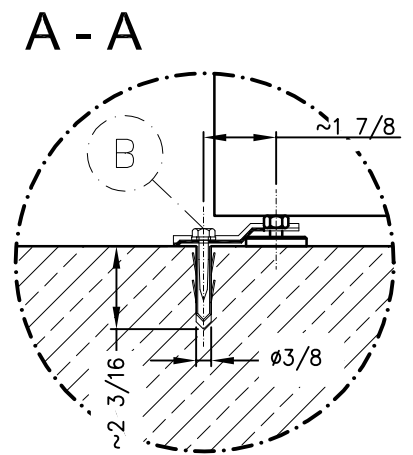
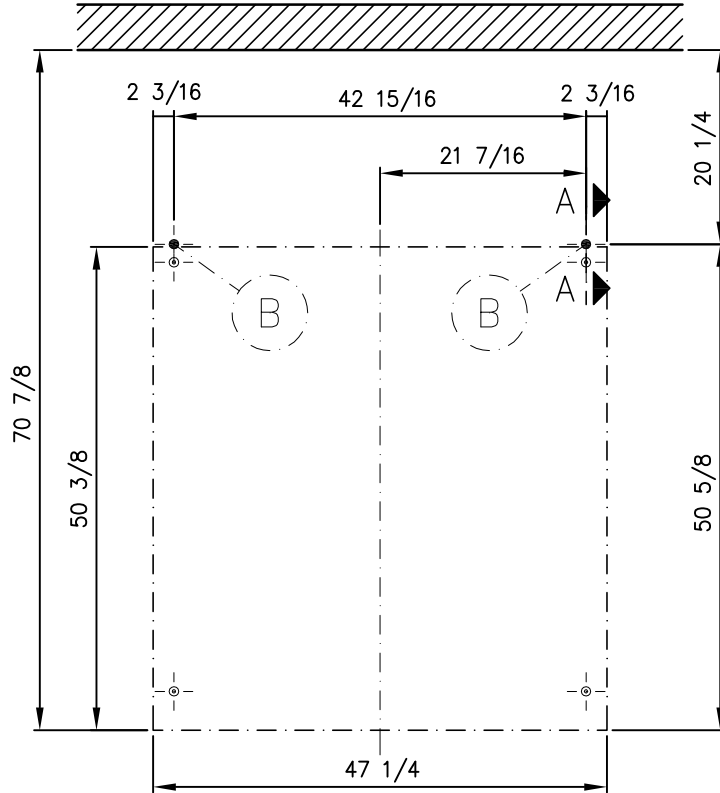
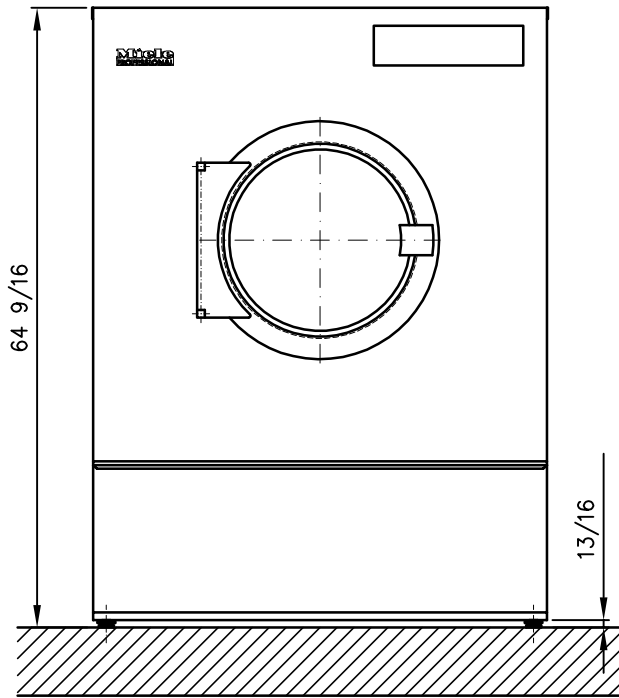


PW 8807 EL (measurements in inches / mesures en pouces)

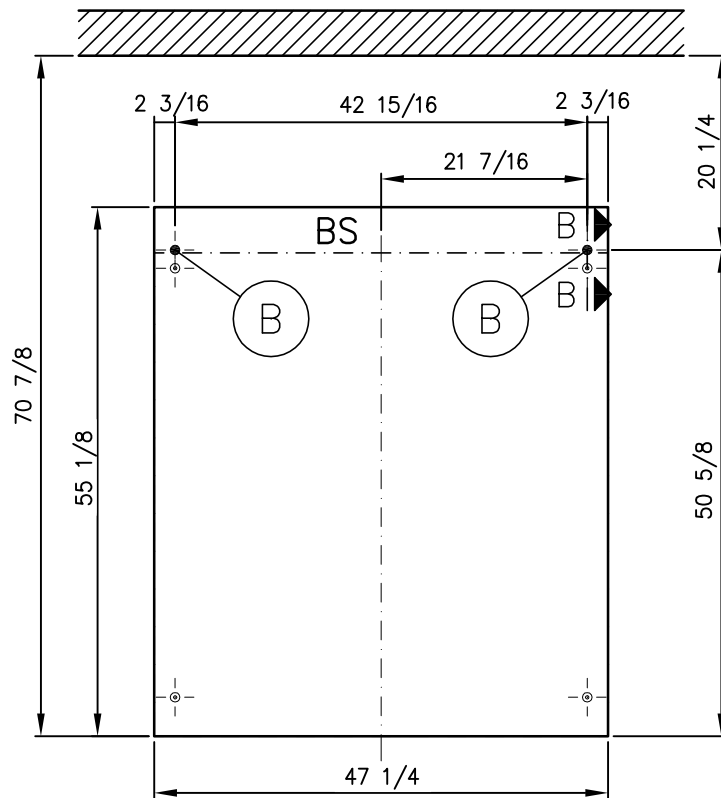
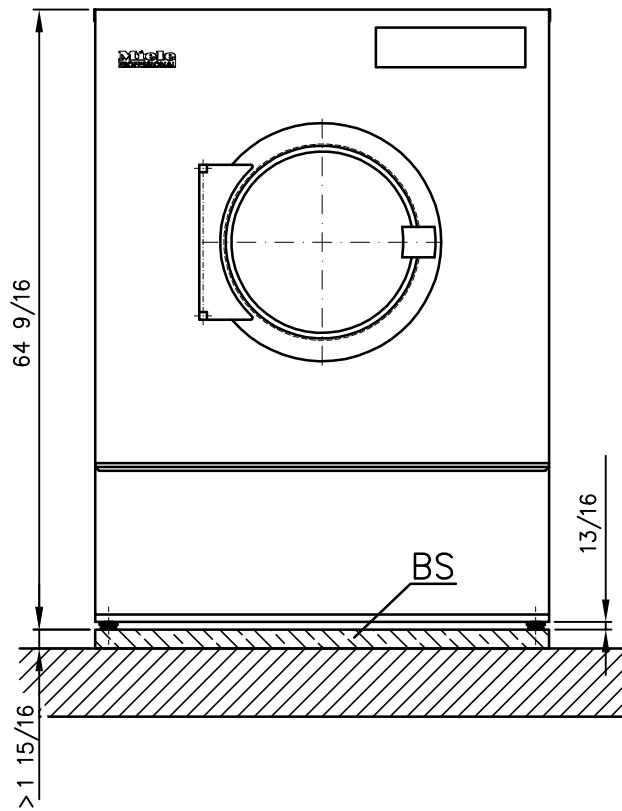


PW 8807 EL (measurements in inches / mesures en pouces)

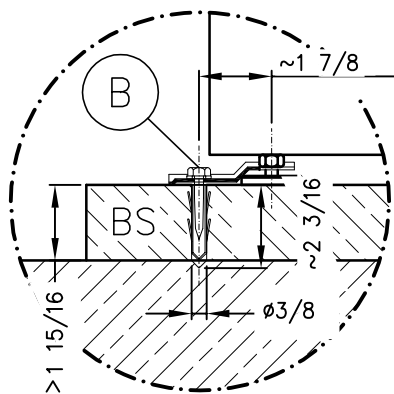
Standard installation / Installation standard



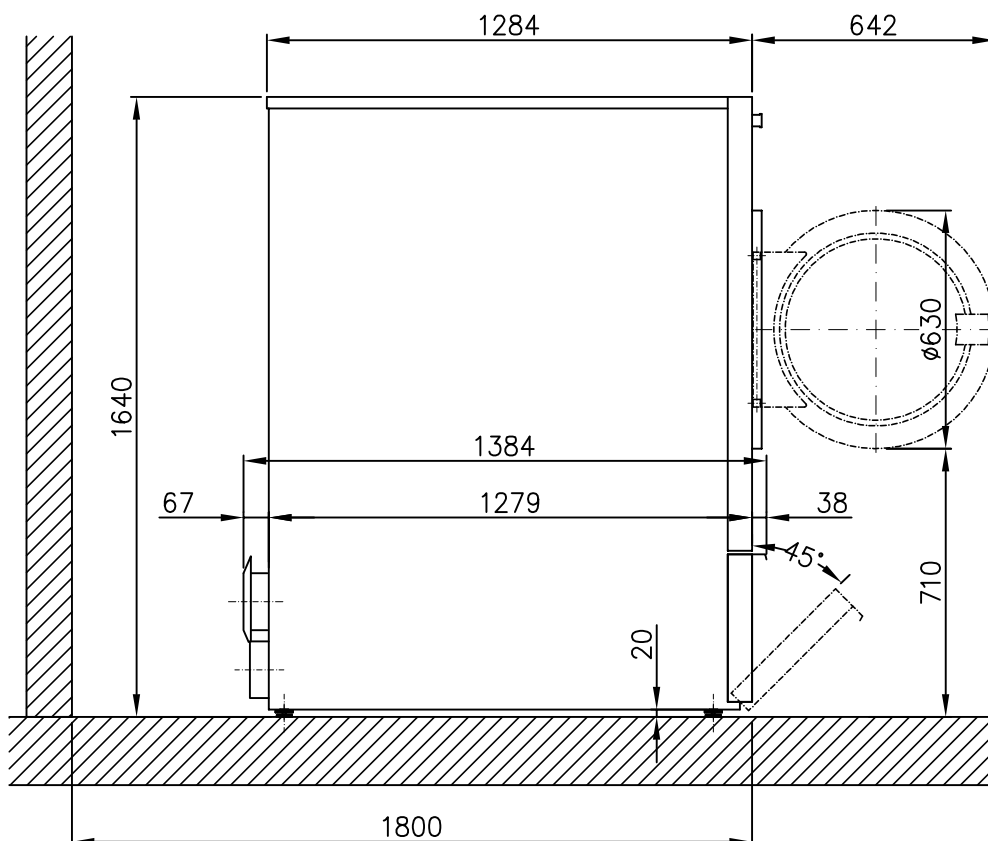
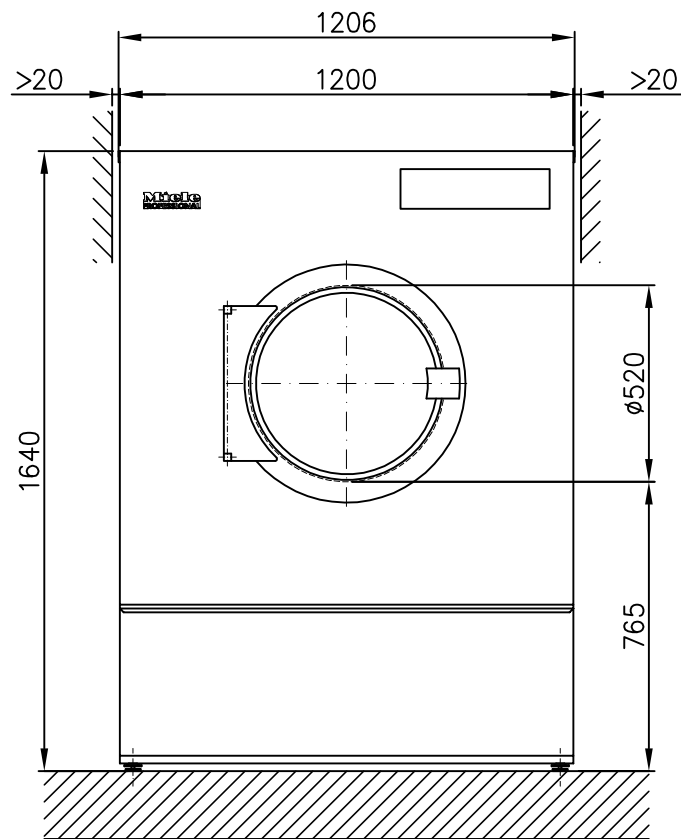
PW 8807 EL (measurements in inches / mesures en pouces)



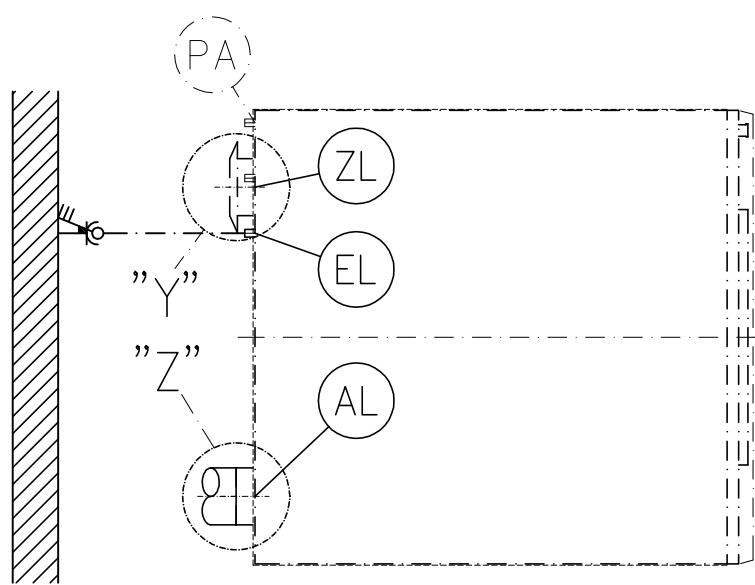
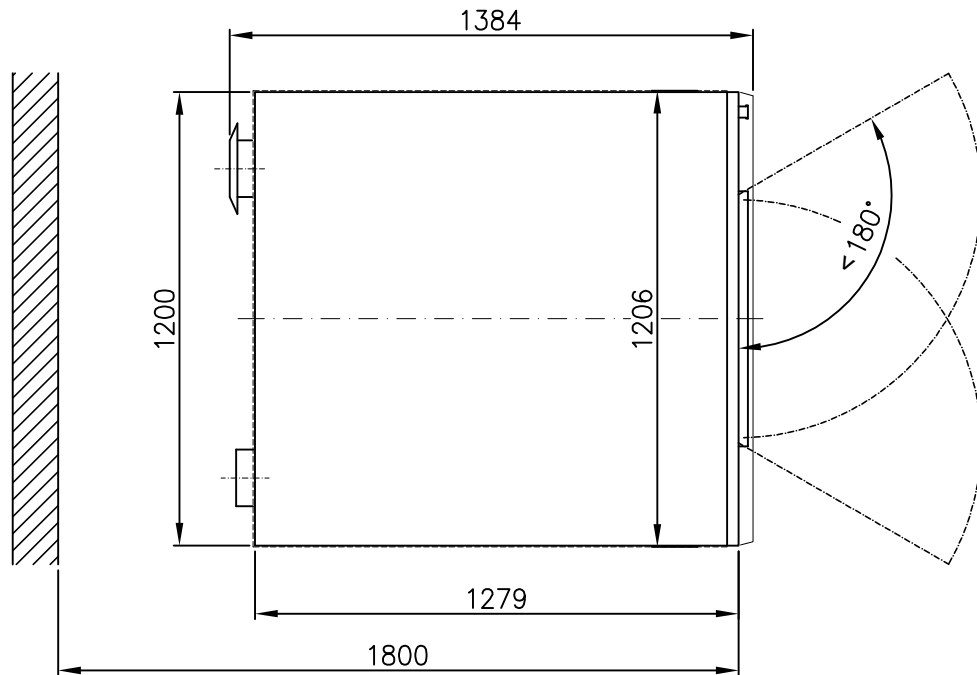
B - B



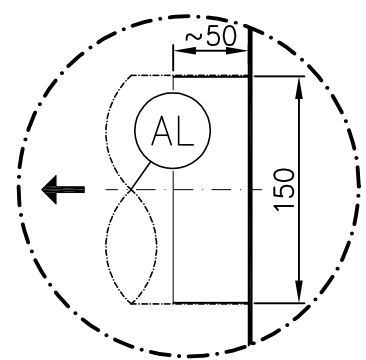
PW 8807 EL (measurements in millimeters / mesures en millimètres)



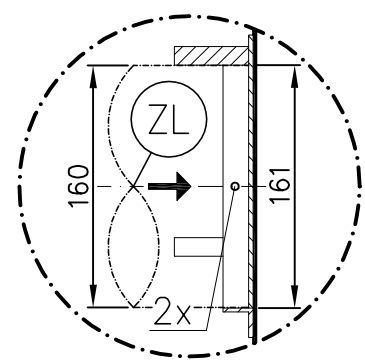
PW 8807 EL (measurements in millimeters / mesures en millimètres)



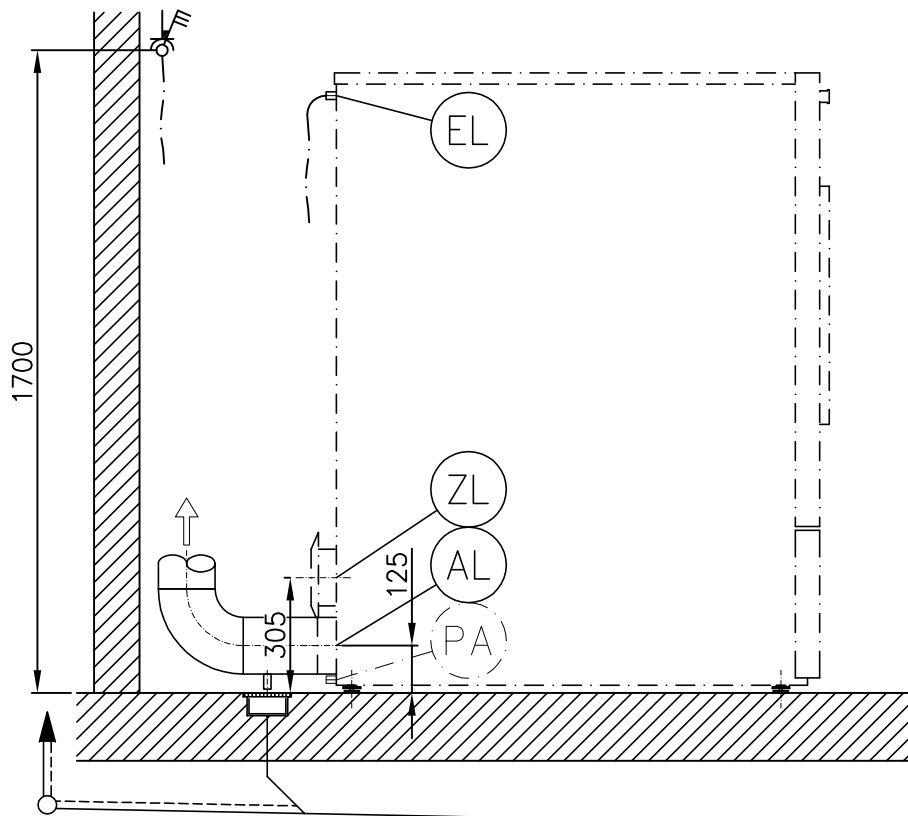
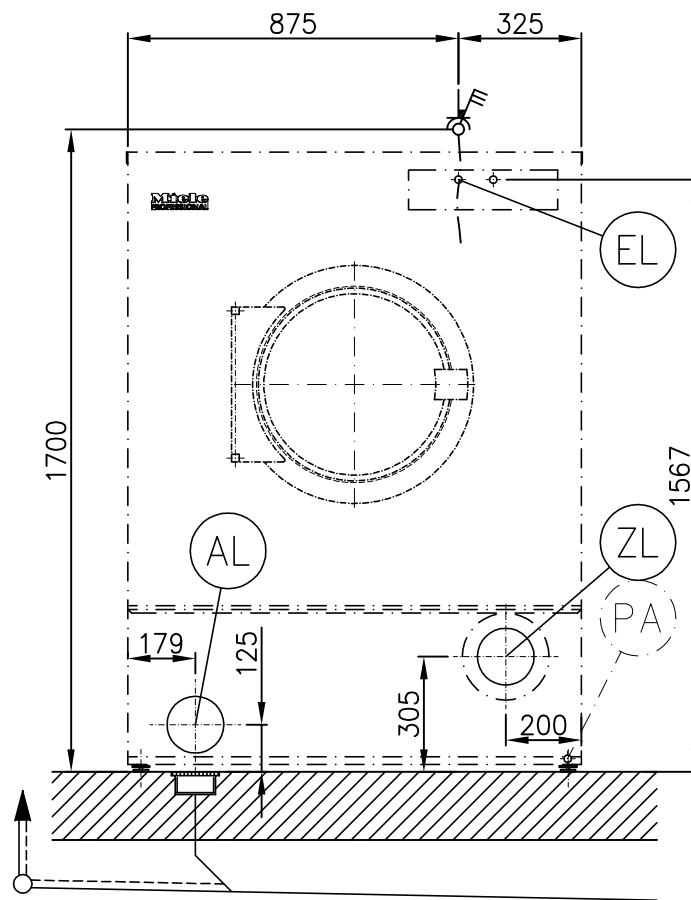
"Z"



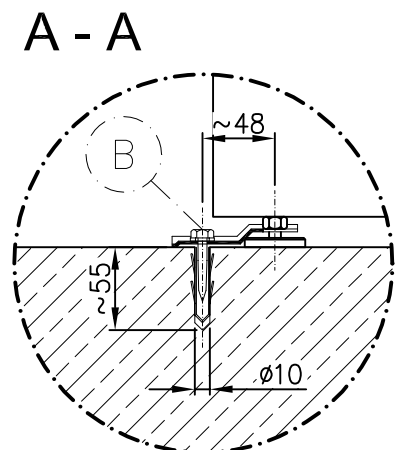
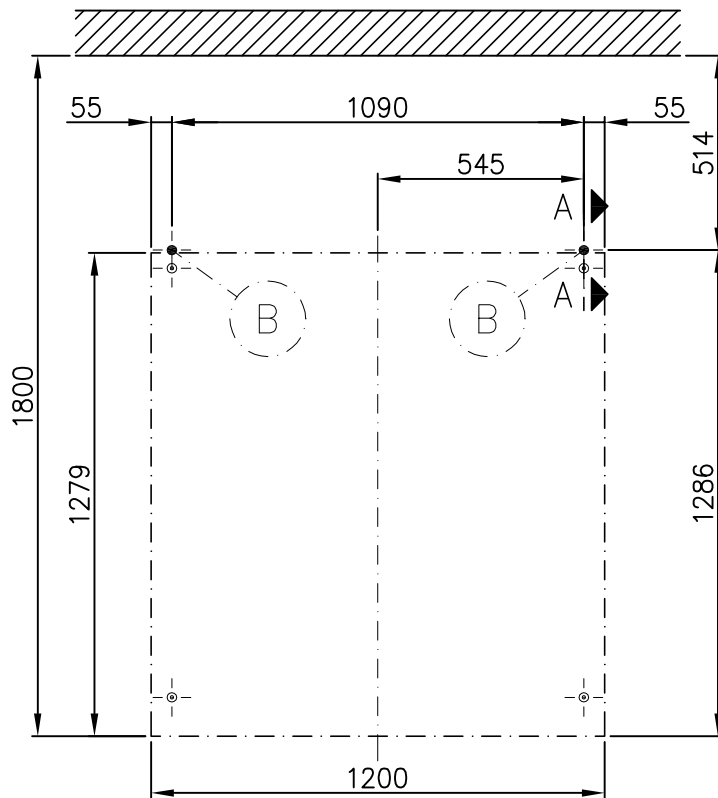
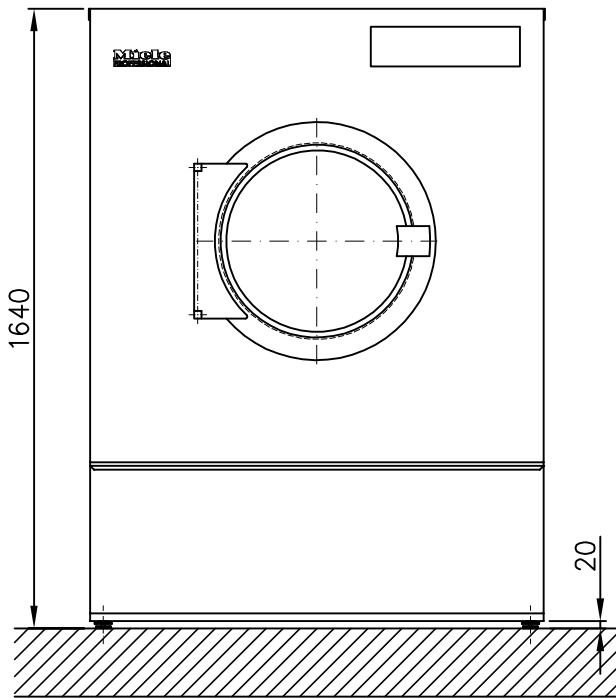
"Y"



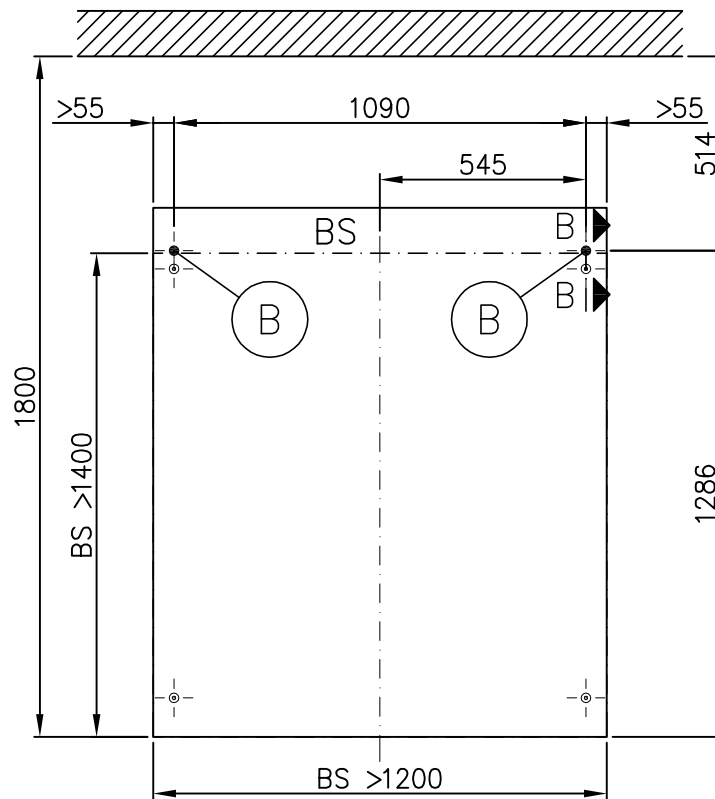
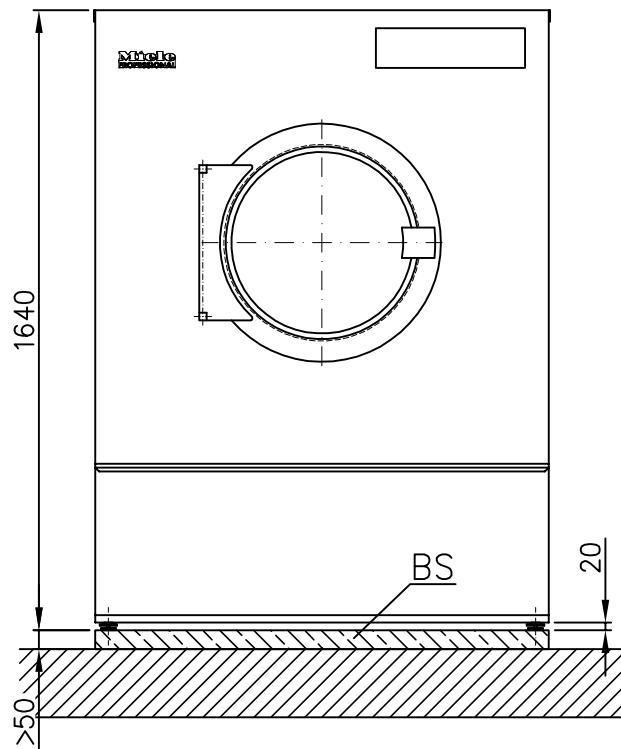
PW 8807 EL (measurements in millimeters / mesures en millimètres)



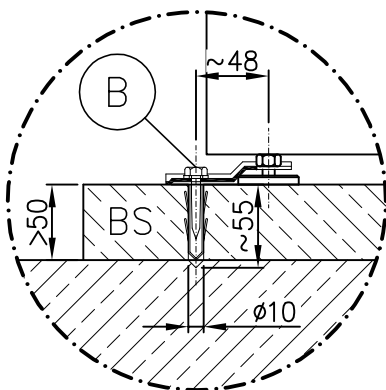
PW 8807 EL (measurements in millimeters / mesures en millimètres)



PW 8807 EL (measurements in millimeters / mesures en millimètres)



B - B



Technical datasheet

Miele
PROFESSIONAL

Tumble dryer:
Heating:

PT 8807
Electric (EL)

Legend:



Abbreviations in bold type:
Connection required



Abbreviations in circle with dashes:
Connection optional or required depending on model version

en - CA

Optional extras:

| | | | | |
|----|----------------------|--|----------|---------|
| BS | Concrete base | Quality and density of concrete must comply with load. Concrete base must be firmly secured to floor! | | |
| | | Recommended height | 3 15/16" | 100 mm |
| | | Minimum height | 2" | 50 mm |
| | | Width min. | 47 1/4" | 1200 mm |
| | | Depth min. | 55 1/8" | 1400 mm |

Machine connections:

| | | | | |
|----|------------------------------|---|--------------------|--|
| EL | Electrical connection | Standard voltage (as supplied) Frequency Rated load Fuse rating Cable screw connector Connection cable | V Hz kW A | 3 AC 208V 60 27.4 3 × 90 M 50 Supplied without power cord |
| | | Electrical connection must comply with national regulations. Connection using multi-pole wall lockable socket in compliance with IEC/EN 60309 and IEC/EN 60947 is recommended in order to simplify electrical tests. If machines are hard-wired, a multi-pole mains switch must be provided on site. A wall socket or main isolator must be accessible after installation. | | |

| | | | | |
|---|------------------------------|---|---|--|
| PA | Equipotential bonding | <p>Connection with male thread with washers and nut.</p> <p>Accessories not included (except with offshore version).</p> <p>If necessary, equipotential bonding with good galvanic contact must be provided in accordance with all appropriate national and local regulations.</p> | 3/8 x 1 3/8" | 10 x 35 mm 10 M |
| AL | Vented | <p>Max. nominal air flow in vented mode Max. permissible pressure loss</p> <p>Connection on machine side (ext. diameter) Connection pipe provided on site (int. diameter)</p> <p>Max. temperature</p> <p>As relative humidity inside the vent ducting can be as high as 100%, suitable measures must be taken to prevent a backflow of condensate into the machine.</p> | <p>647 cfm 0.04 psi 5 15/16"</p> <p>5 15/16" 176°F</p> | <p>1100 m³/h 300 Pa 150 mm</p> <p>150 mm 80°C</p> |
| ZL | Air intake | <p>Standard connection: Air intake from installation site Unobstructed air intake into room recommended (corresponding to 3 times the vent cross-section of machine) A sufficient supply of fresh air should be ensured to replace the air extracted.</p> <p>Alternative connection: Ducted air intake (from outside building) Connector on machine (int. diameter) Connection pipe provided on site (ext. diameter)</p> <p>Lid removal exposes live components! For safety reasons, the pipe connected for central air intake should be at least 900 mm (35 1/2") long and secured using two screws.</p> | <p>83 in²</p> <p>6 5/16" 6 5/16"</p> | <p>531 cm²</p> <p>161 mm 160 mm</p> |
| B | Fittings (supplied) | <p>Without base 2 x clamps 2 x screws DIN 571 (Ø x length) 2 x rawl plugs (Ø x length) The machine should be bolted to the floor. Fixing materials for a floating screed floor are to be provided on site.</p> <p>On concrete base 2 x clamps 2 x screws DIN 571 (Ø x length) 2 x rawl plugs (Ø x length) Machine must be bolted to the floor! Fixing materials for a floating screed floor are to be provided on site.</p> | <p>1/4 x 1 9/16" 3/8 x 2"</p> <p>1/4 x 1 9/16" 3/8 x 2"</p> | <p>6 x 40 mm 10 x 50 mm</p> <p>6 x 40 mm 10 x 50 mm</p> |
| | Machine data | <p>Unit width Machine depth Unit height Casing width Casing depth</p> <p>Minimum width of delivery access to installation site Recommended rear wall gap (measured to front of machine) Min. wall gap (to rear edge of lid)</p> <p>Net weight Dynamic floor load, max. Average heat dissipation (depends on ambient room temperature and selected program) Noise level Sound pressure level (measured at a distance of 1 m from the machine and at a height of 1.6 m).</p> | <p>47 1/2" 54 1/2" 64 9/16" 47 1/4" 50 3/8"</p> <p>48" 70 7/8" 19 11/16"</p> <p>631 lb 3394 N 3344 BTU/h</p> <p>73.6 dB (A) 62 dB (A)</p> | <p>1206 mm 1384 mm 1640 mm 1200 mm 1279 mm</p> <p>1220 mm 1800 mm 500 mm</p> <p>286 kg 3394 N 0,98 kW</p> <p>73.6 dB (A) 62 dB (A)</p> |
| <p>Installation should only be carried out by authorized fitters in accordance with valid regulations! Follow installation instructions when installing machine! All rights reserved.</p> | | | | |

Caractéristiques techniques

Miele
PROFESSIONAL

Sèche-linge:
Type de chauffage:

PT 8807
Électrique (EL)

Légende:



Signification des symboles entourés d'un cercle continu :
raccordement nécessaire



Signification des symboles entourés d'un cercle discontinu :
Connection optional or required depending on model version

fr - CA

Optional extras:

| | | | | |
|----|-----------------------|--|--|---------------------------------------|
| BS | Socle en béton | La qualité du béton et sa solidité doivent être prises-en compte en fonction de la charge au sol du sèche-linge. Vérifier que le socle en béton est bien fixé au sol | | |
| | | Hauteur conseillée Hauteur minimum Largeur minimum. Profondeur minimum. | 3 15/16 po 2 po 47 1/4 po 55 1/8 po | 100 mm 50 mm 1200 mm 1400 mm |

Raccordements de l'appareil:

| | | | | |
|--|-------------------------------|---|--------------------|--|
| | Branchement électrique | 1. Tension (à la livraison) Fréquence Puissance de raccordement Fusible Vissage câble Câble d'alimentation non fourni | V Hz kW A | 3 AC 208 60 27,4 3 x 90 M 50 |
| | | Le raccordement électrique doit être conforme aux règlements nationaux et locaux. Il est conseillé de raccorder l'appareil avec une prise avec sectionneurs omnipolaires et verrouillable conforme à IEC/EN 60309 et IEC/EN 60947 afin de pouvoir effectuer facilement les contrôles de sécurité électriques. Si un raccordement fixe est prévu, un dispositif de disjonction phase et neutre doit être présent sur l'installation. La prise murale ou le dispositif de sectionnement doivent être visibles et directement accessibles après l'installation de l'appareil. | | |

| | | | | |
|--|--------------------------------|--|---|--|
| PA | Liaison équipotentielle | Tubulure à filetage extérieur avec rondelles et écrou. Accessoires non fournis (sauf en version offshore-marine). Conformément aux prescriptions internationales, une liaison équipotentielle avec une bonne liaison des contacts doit être établie. | 3/8 x 1 3/8 po | 10 x 35 mm 10 M |
| AL | Evacuation d'air | Débit d'air nominal maxi. en évacuation Perte de pression admissible max. Raccord d'évacuation côté machine (diamètre extérieur) Tuyau de raccordement côté installation (diamètre intérieur) Température max. L'humidité de l'air relative pouvant représenter jusqu'à 100 % dans l'évacuation, il doit être évité par des mesures appropriées que de l'eau condensée revienne dans l'appareil. | 647 cfm 0,04 psi 5 15/16 po 5 15/16 po 176°F | 1100 m³/h 300 Pa 150 mm 150 mm 80°C |
| ZL | Arrivée d'air | Raccordement standard : Air du local d'installation Section conseillée pour l'alimentation en air dans la pièce (correspond à la section d'évacuation d'un appareil x 3) La pièce dans laquelle fonctionnera la machine doit être aérée en fonction de la quantité d'air évacuée. Autre possibilité de raccordement : Alimentation en air extérieur directe Manchon de raccordement côté machine (diamètre intérieur) Tuyau de raccordement côté installation (diamètre extérieur) Attention, lorsque le couvercle de protection est déposé, des composants sous tension sont dégagés. Pour des raisons de sécurité, il faut installer un tuyau sur l'aspiration d'air frais centrale du sèche-linge (longueur minimum de 900 mm – 35 ½ ") et le fixer par deux vis. | 83 po² 6 5/16 po 6 5/16 po | 531 cm² 161 mm 160 mm |
| B | Fixation (fournie) | Sans socle 2 x pattes de fixation 2 x vis à bois DIN 571 (Ø x longueur) 2 x chevilles (Ø x longueur) Il est obligatoire de fixer la machine. Le matériel de fixation pour parquet flottant doit être fourni par l'exploitant. Sur socle en béton 2 x pattes de fixation 2 x vis à bois DIN 571 (Ø x longueur) 2 x chevilles (Ø x longueur) Il est obligatoire de fixer la machine. Le matériel de fixation pour parquet flottant doit être fourni par l'exploitant. | ¼ x 1 9/16 po 3/8 x 2 po ¼ x 1 9/16 po 3/8 x 2 po | 6 x 40 mm 10 x 50 mm 6 x 40 mm 10 x 50 mm |
| | Caractéristiques | Largeur appareil Profondeur appareil Hauteur appareil Largeur carrosserie Profondeur carrosserie Largeur ouverture de montage (largeur brute) Distance / mur conseillée (jusq. arête avant de l'appareil) Distance/mur minimum (jusqu'au rebord arrière du couvercle) Poids net Charge au sol pendant le fonctionnement max. Dégagement de chaleur moyen dans la salle d'installation (dépend de la température ambiante et du programme choisi) Pression acoustique Niveau de pression acoustique au niveau du poste de travail (distance 1 m et 1,6 m de hauteur) | 47 ½ po 54 ½ po 64 9/16 po 47 ¼ po 50 3/8 po 48 po 70 7/8 po 19 11/16 po 631 lb 3394 N 3344 BTU/h 73.6 dB (A) 62 dB (A) | 1206 mm 1384 mm 1640 mm 1200 mm 1279 mm 1220 mm 1800 mm 500 mm 286 kg 3394 N 0,98 kW 73.6 dB (A) 62 dB (A) |
| L'installation doit exclusivement être effectuée par des installateurs agréés, conformément aux prescriptions et aux règlements applicables et aux règlements de prévention des accidents. Veuillez impérativement vous conformer à la notice de montage lors de l'installation de l'appareil. Sous réserve de modifications. | | | | |